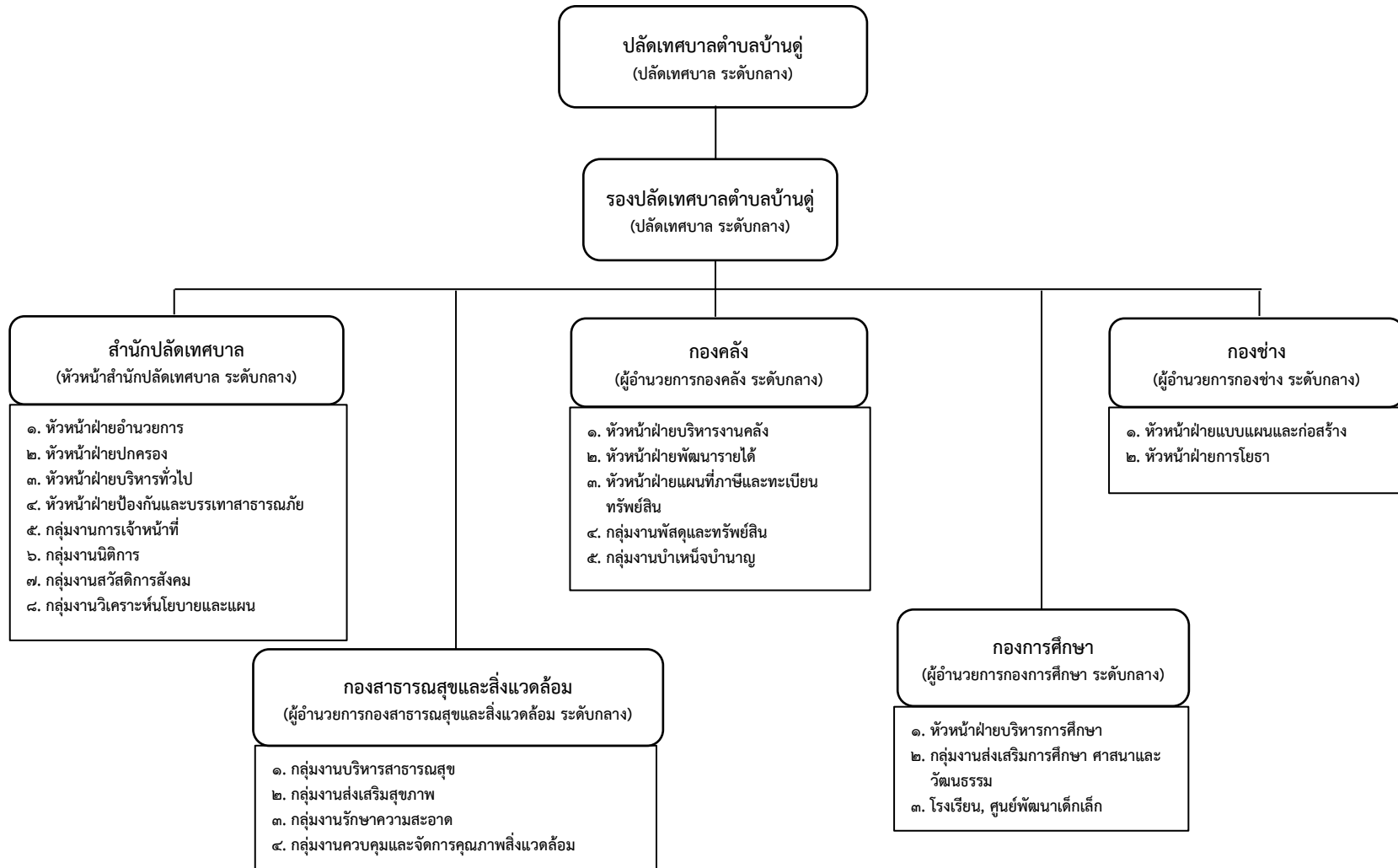
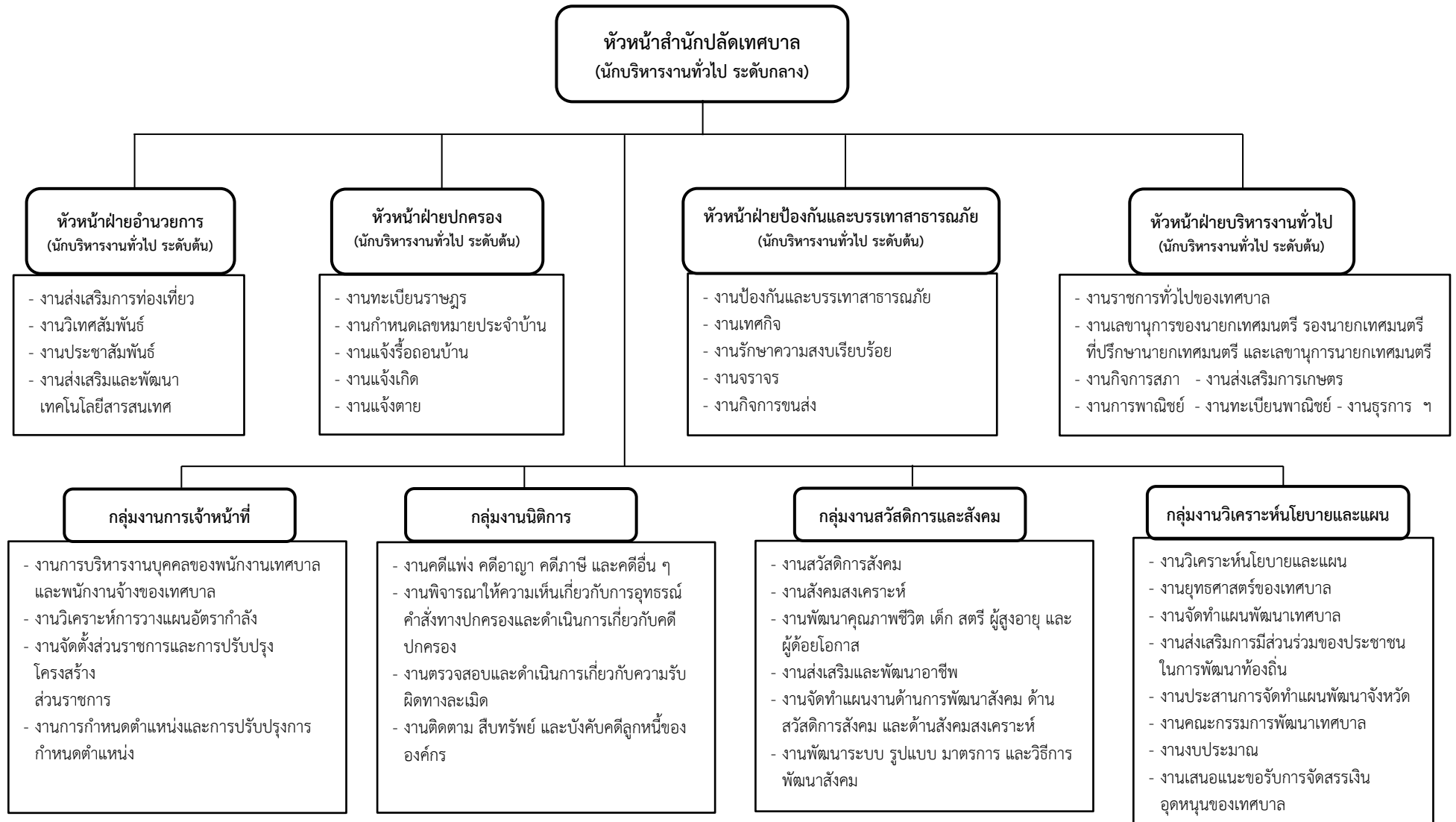


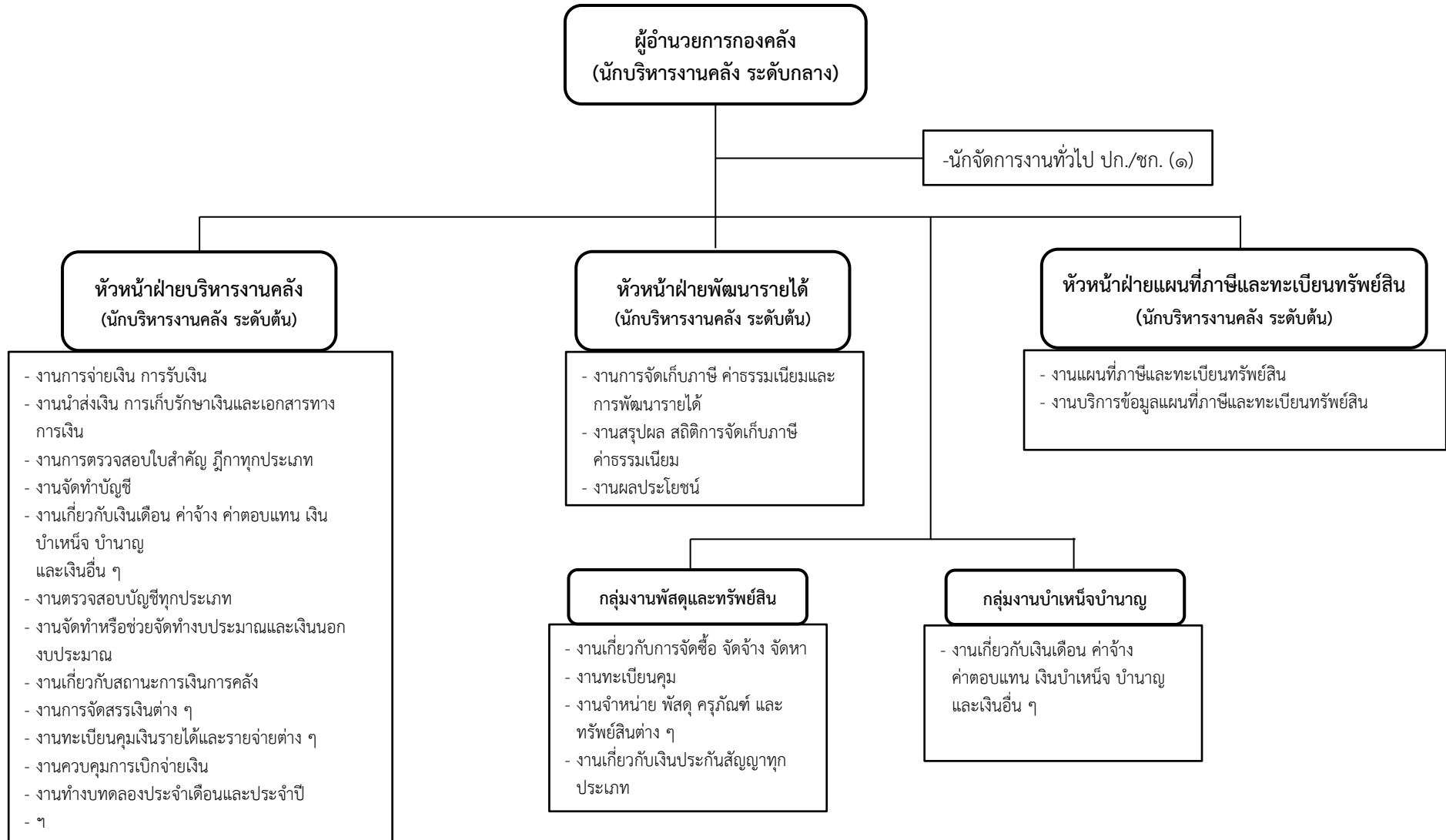
แผนภูมิโครงสร้างการแบ่งส่วนราชการตามแผนอัตรากำลัง ๓ ปี (ประจำปีงบประมาณ พ.ศ.๒๕๖๔-๒๕๖๖ ปรับปรุงครั้งที่ ๑)
โครงสร้างส่วนราชการเทศบาลตำบลบ้านดู่



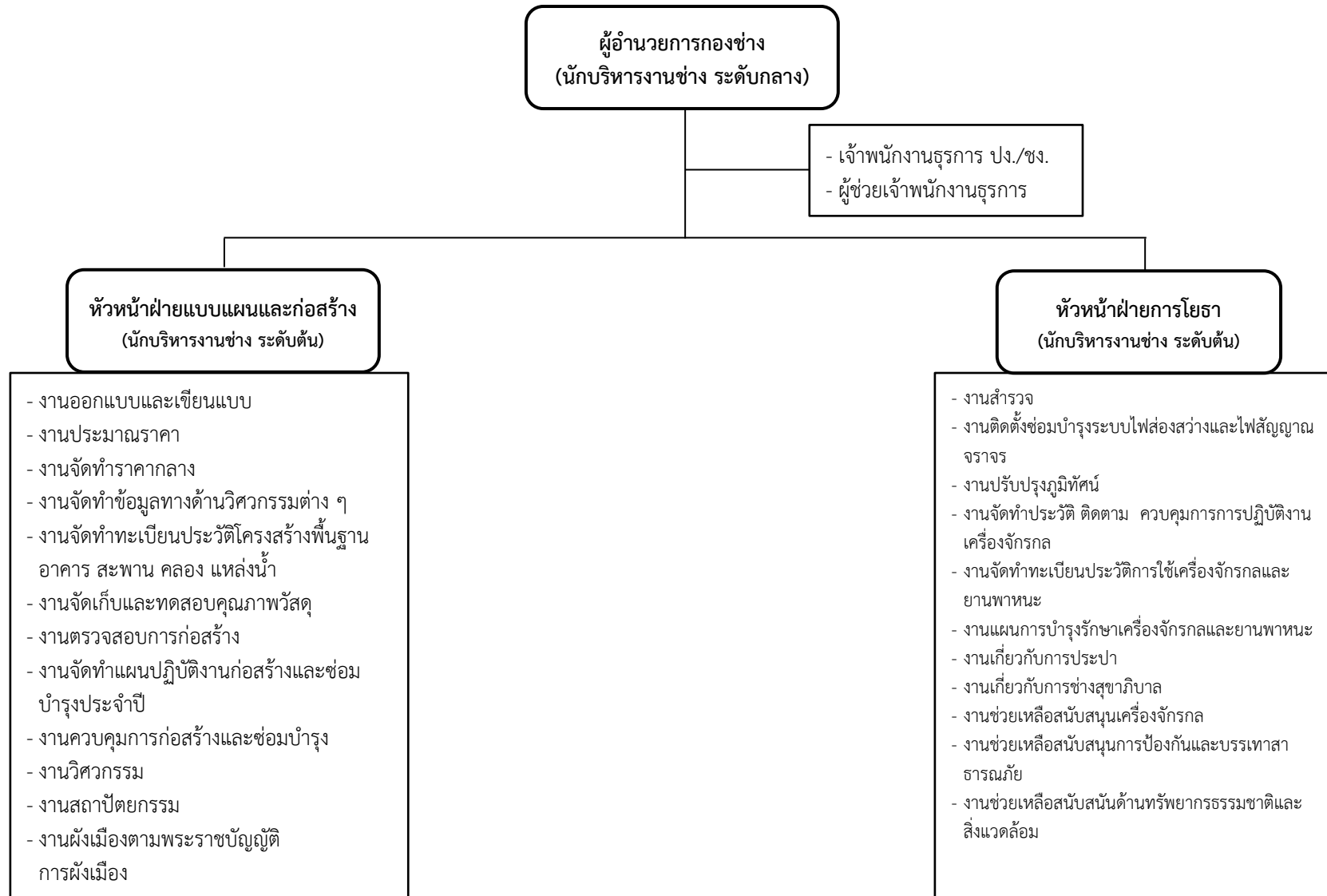
ผังโครงสร้างสำนักปลัดเทศบาล
เทศบาลตำบลบ้านดู่ อำเภอเมืองเชียงราย จังหวัดเชียงราย



ผังโครงสร้างกองคลัง
เทศบาลตำบลบ้านดู่ อำเภอเมืองเชียงราย จังหวัดเชียงราย



ผังโครงสร้างกองช่าง
เทศบาลตำบลบ้านดู่ อำเภอเมืองเชียงราย จังหวัดเชียงราย



ผังโครงสร้างกองสาธารณสุขและสิ่งแวดล้อม
เทศบาลตำบลบ้านดู่ อำเภอเมืองเชียงราย จังหวัดเชียงราย

ผู้อำนวยการกองสาธารณสุขและสิ่งแวดล้อม
(นักบริหารงานสาธารณสุขและสิ่งแวดล้อม ระดับกลาง)

กลุ่มงานบริหารสาธารณสุข

- งานบริการข้อมูล สถิติช่วยเหลือให้
คำแนะนำทางวิชาการ
- งานกฎหมายสาธารณสุข
- งานยุทธศาสตร์สาธารณสุข
- งานวิเคราะห์ทางวิทยาศาสตร์
- งานด้านสาธารณสุข
- งานให้บริการด้านสาธารณสุข
- งานบริการสาธารณสุข
- งานศูนย์บริการสาธารณสุข
- งานอาสาสมัครสาธารณสุข
- งานส่งเสริมสนับสนุนการพัฒนา
คุณภาพชีวิตเด็ก สตรี ผู้สูงอายุ
ผู้พิการและผู้ด้อยโอกาส
- งานส่งเสริมป้องกันควบคุมโรค
- งานป้องกันเฝ้าระวังและควบคุม
โรคติดต่อและโรคไม่ติดต่อ
- งานสัตวแพทย์
- งานบริหารงานทั่วไป

กลุ่มงานส่งเสริมสุขภาพ

- งานส่งเสริมสุขภาพ
- งานหลักประกันสุขภาพ
- งานคุ้มครองผู้บริโภค
- งานป้องกันและบำบัด การติดสาร
เสพติด
- งานแพทย์แผนไทย
- งานส่งเสริมสนับสนุนการแพทย์
แผนไทย
- งานกายภาพและอาชีวบำบัด
- งานฟื้นฟูสมรรถภาพและจิตใจผู้ป่วย
- งานเวชปฏิบัติครอบครัว
- งานมาตรฐานและคุณภาพหน่วย
บริการ
- งานการแพทย์ฉุกเฉิน

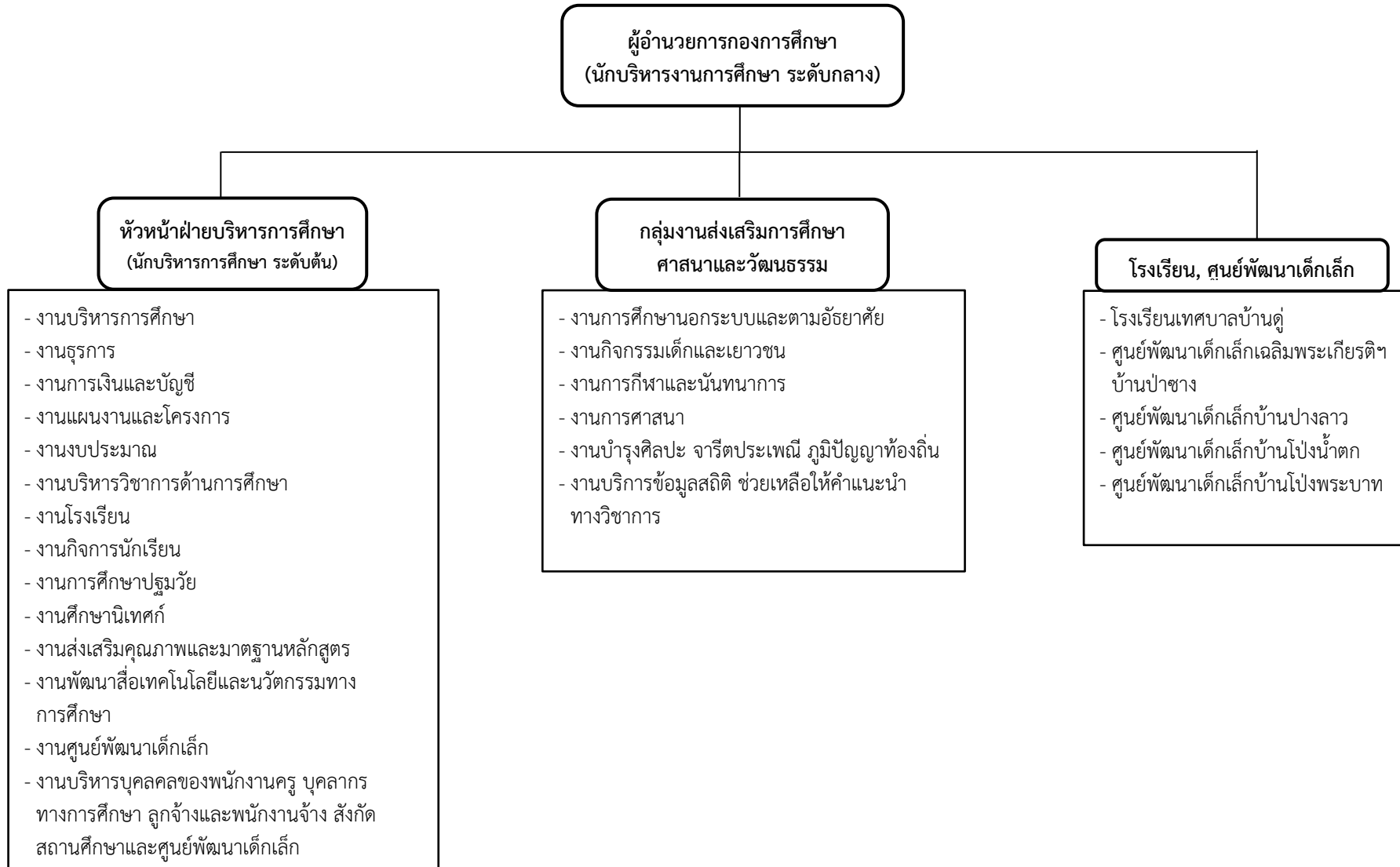
กลุ่มงานรักษาความสะอาด

- งานบริการรักษาความสะอาด
- งานบริหารจัดการสิ่งปฏิกูล
- งานบริการและพัฒนาระบบจัดการ
มูลฝอย

กลุ่มงานควบคุมและจัดการคุณภาพสิ่งแวดล้อม

- งานเฝ้าระวัง บำบัดตรวจสอบคุณภาพน้ำ
อากาศและของเสียและสารอันตรายต่างๆ
- งานสุขาภิบาลในสถานประกอบการ
- งานสุขาภิบาลชุมชน
- งานอนามัยสิ่งแวดล้อม
- งานส่งเสริมสนับสนุนด้านสิ่งแวดล้อม
- งานวางแผนและจัดทำแผนดำเนินงานด้านการ
เฝ้าระวัง ควบคุมมลพิษทางน้ำ อากาศ และ
เสียง
- งานจัดทำและพัฒนาระบบฐานข้อมูลด้านการ
จัดการสิ่งแวดล้อม
- งานศึกษา ค้นคว้า วิเคราะห์ วิจัยวิเคราะห์
กำหนดมาตรการและแผนดำเนินงานด้าน
สิ่งแวดล้อม การเฝ้าระวังและตรวจสอบคุณภาพ
สิ่งแวดล้อม

ผังโครงสร้างกองการศึกษา
เทศบาลตำบลบ้านดู่ อำเภอเมืองเชียงราย จังหวัดเชียงราย

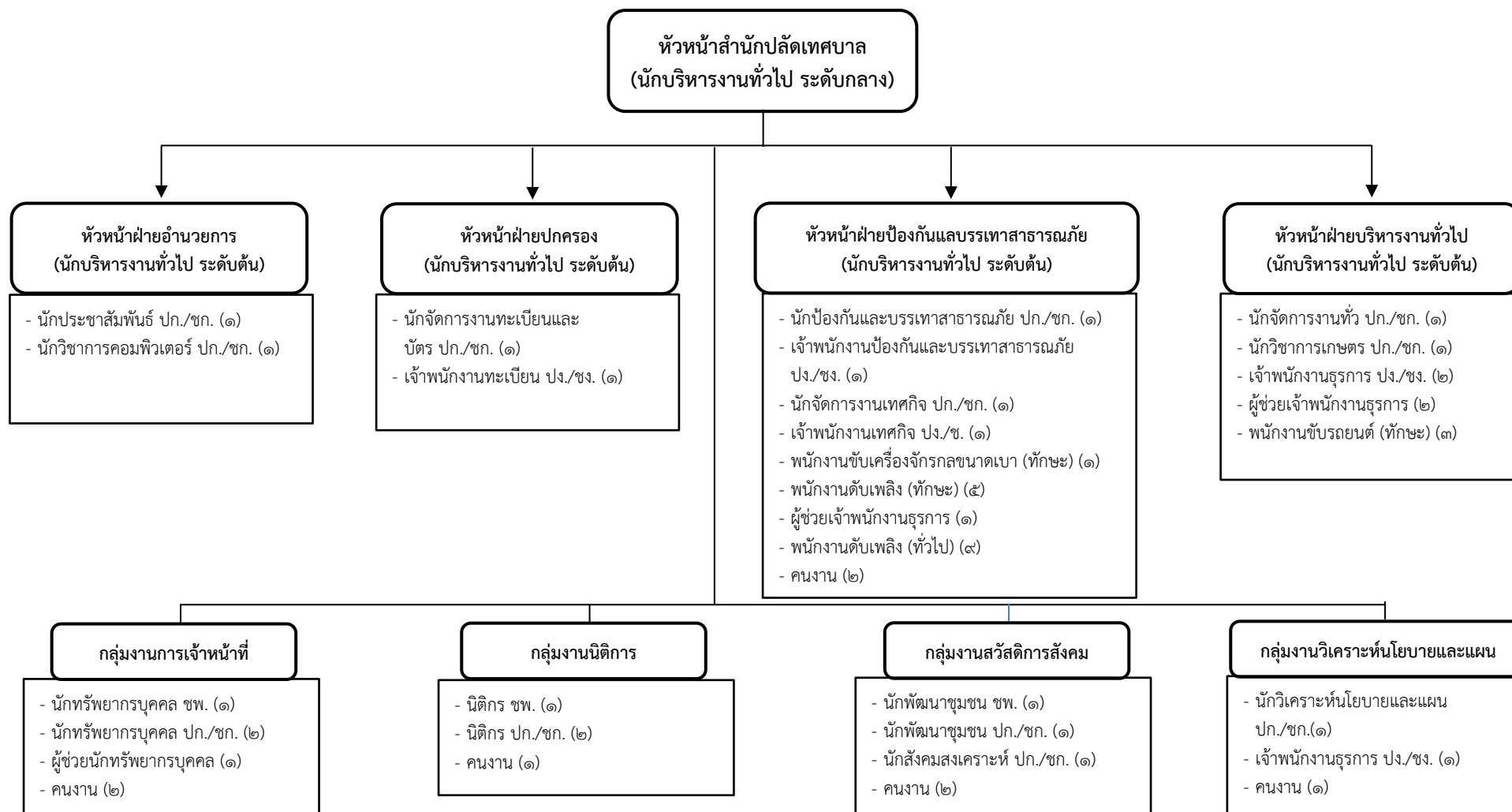


ผังโครงสร้างหน่วยตรวจสอบภายใน
เทศบาลตำบลบ้านดู่ อำเภอเมืองเชียงราย จังหวัดเชียงราย

หน่วยตรวจสอบภายใน
ปลัดเทศบาล (นักบริหารท้องถิ่น ระดับกลาง)

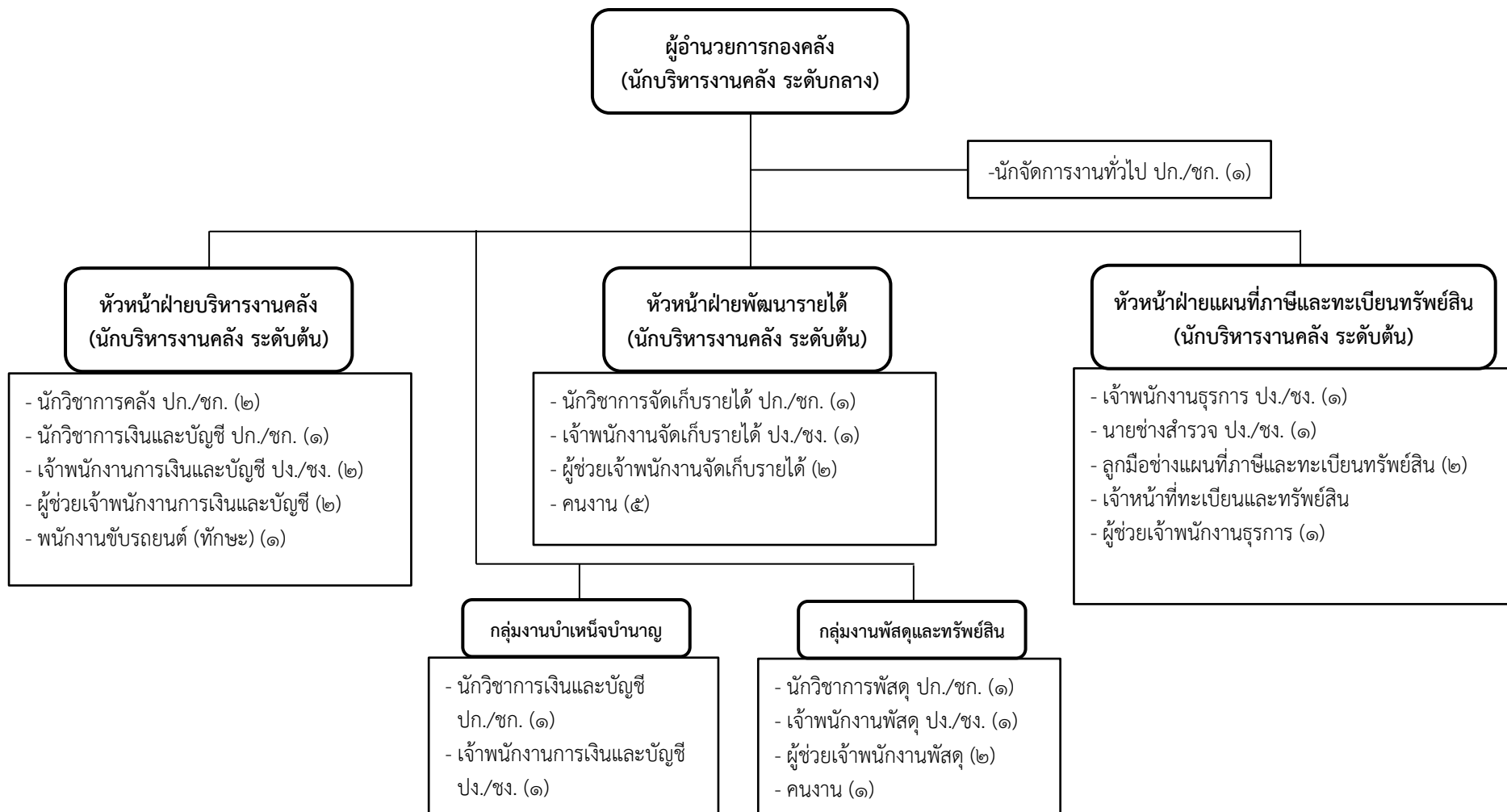
- งานจัดทำแผนการตรวจสอบภายในประจำปี
- งานตรวจสอบความถูกต้องและเชื่อถือได้ของเอกสารการเงิน การบัญชีเอกสารการรับการจ่ายเงินทุกประเภท ตรวจสอบการเก็บรักษาหลักฐานการเงิน
- งานตรวจสอบการสรรหาพัสดุและทรัพย์สินการเก็บรักษาพัสดุและทรัพย์สิน การเก็บรักษาพัสดุและทรัพย์สิน
- งานตรวจสอบการทำประโยชน์จากทรัพย์สินของเทศบาล
- งานตรวจสอบ ติดตามและการประเมินผลการดำเนินงานตามแผนงาน โครงการให้เป็นไปตามนโยบาย วัตถุประสงค์ และเป้าหมายที่กำหนดอย่างมีประสิทธิภาพ ประสิทธิผลและประหยัดงานวิเคราะห์และประเมินความมีประสิทธิภาพ ประหยัด คุ่มค่าในการใช้ทรัพยากรของส่วนราชการต่าง ๆ
- งานประเมินการควบคุมภายในของหน่วยรับตรวจ
- งานรายงานผลการตรวจสอบภายใน
- งานบริการข้อมูล สถิติ ช่วยเหลือให้คำแนะนำแนวทางแก้ไข ปรับปรุงการปฏิบัติงานแก่หน่วยงานรับตรวจและผู้เกี่ยวข้อง

แผนภูมิโครงสร้างการแบ่งส่วนราชการตามแผนอัตรากำลัง ๓ ปี
สำนักปลัดเทศบาล



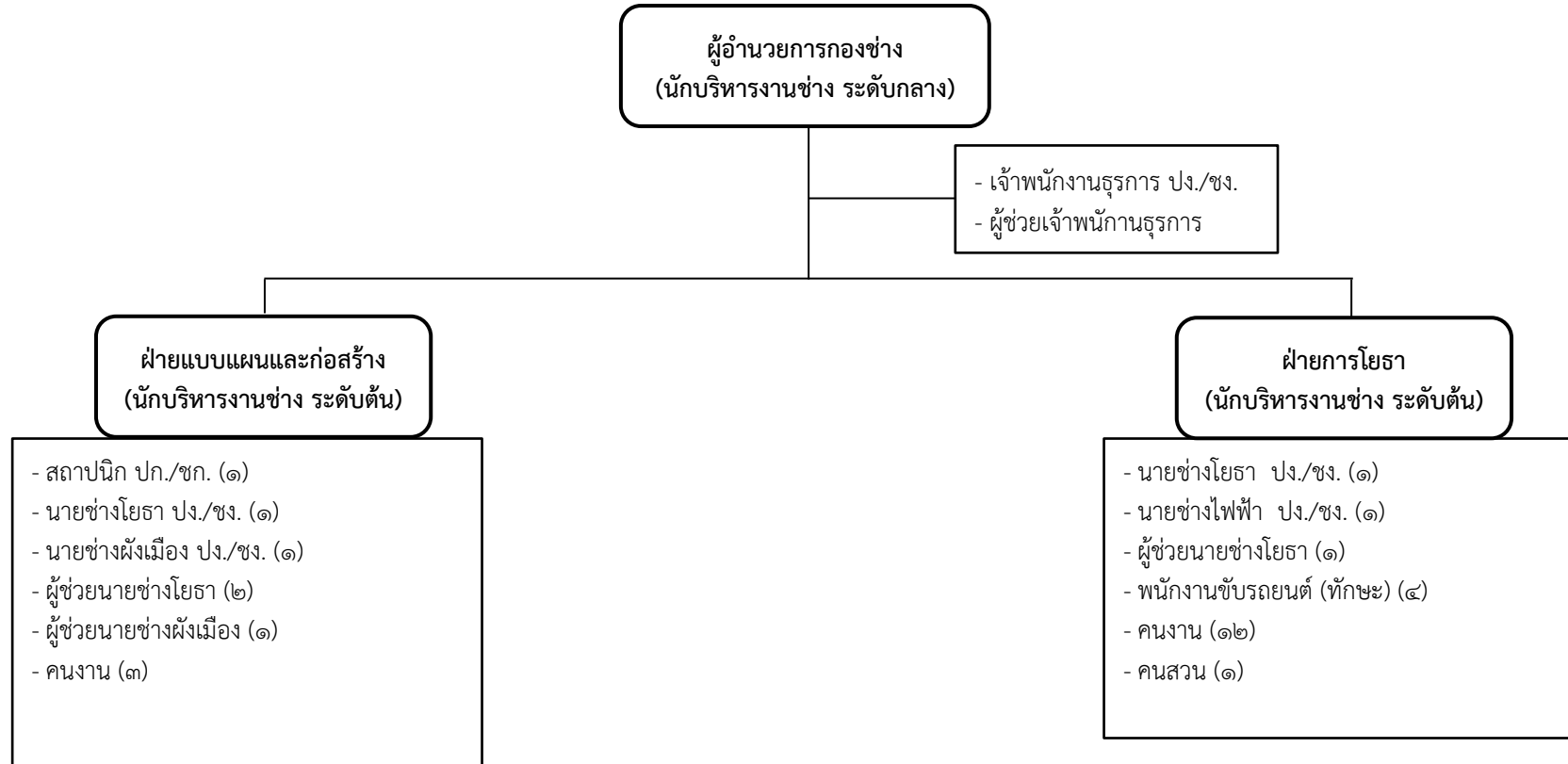
ประเภท ระดับตำแหน่ง	อท.		วิชาการ			ทั่วไป			พนักงานจ้างตามภารกิจ	พนักงานจ้างทั่วไป
	กลาง	ต้น	ชพ.	ชก.	ปก.	อส.	ชง.	ปง.		
จำนวน	๑	๔	-	๘	๔	-	๓	๑	๑๓	๓๐

แผนภูมิโครงสร้างการแบ่งส่วนราชการตามแผนอัตรากำลัง ๓ ปี
 กองคลัง เทศบาลตำบลบ้านดู่ อำเภอเมืองเชียงราย จังหวัดเชียงราย



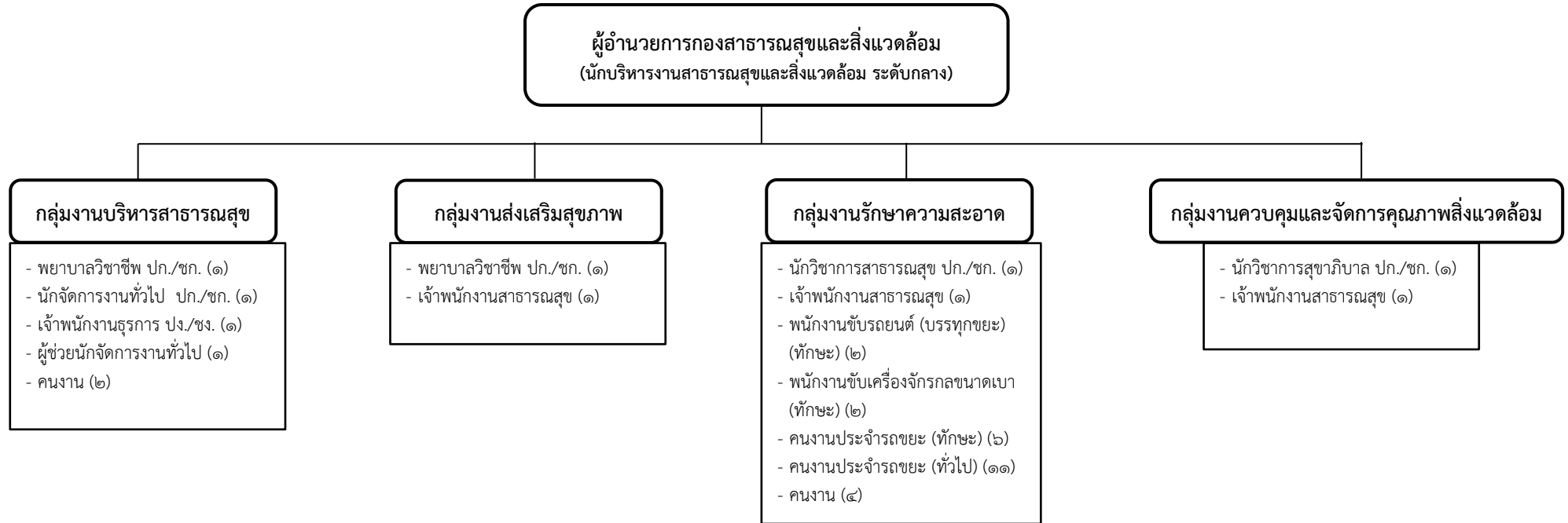
ประเภท	อท.		วิชาการ			ทั่วไป			พนักงานจ้างตามภารกิจ	พนักงานจ้างทั่วไป
	กลาง	ต้น	ชพ.	ชก.	ปก.	อส.	ชง.	ปง.		
จำนวน	๑	๓	-	๕	๒	-	๒	๑	๑๑	๖

แผนภูมิโครงสร้างกองช่าง
เทศบาลตำบลบ้านดู่ อำเภอเมืองเชียงราย จังหวัดเชียงราย



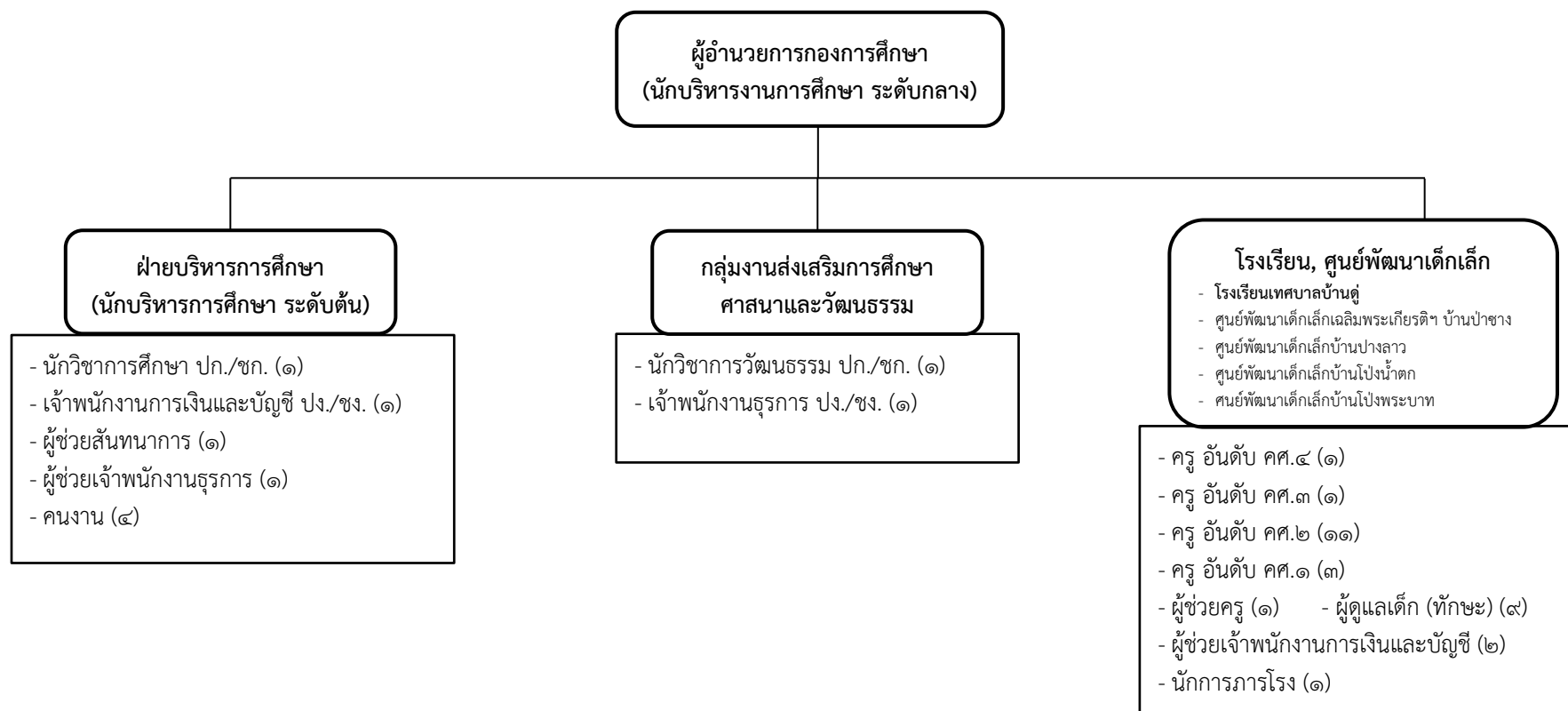
ประเภท	อท.		วิชาการ			ทั่วไป			พนักงานจ้างตามภารกิจ	พนักงานจ้างทั่วไป
	กลาง	ต้น	ชพ.	ชก.	ปก.	อส.	ชง.	ปง.		
จำนวน	๑	๒	-	-	-	-	-	๒	๙	๑๖

แผนภูมิโครงสร้างกองสาธารณสุขและสิ่งแวดล้อม
เทศบาลตำบลบ้านดู่ อำเภอเมืองเชียงราย จังหวัดเชียงราย



ประเภท	อท.		วิชาการ			ทั่วไป			พนักงานจ้างตามภารกิจ	พนักงานจ้างทั่วไป
	กลาง	ต้น	ชพ.	ชก.	ปก.	อส.	ชง.	ปง.		
จำนวน	๑	-	-	๒	๑	-	๑	-	๑๑	๑๘

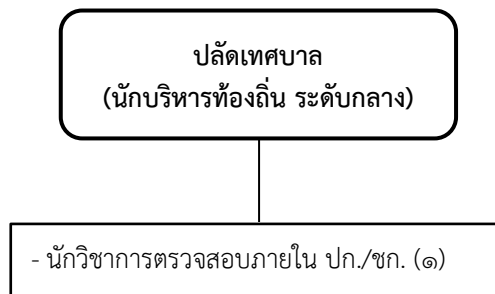
แผนภูมิโครงสร้างกองการศึกษา
เทศบาลตำบลบ้านดู่ อำเภอเมืองเชียงราย จังหวัดเชียงราย



ระดับ	คศ.๔	คศ.๓	คศ.๒	คศ.๑	พนักงานจ้างตามภารกิจ	พนักงานจ้างทั่วไป
จำนวน	๑	๑	๑๑	๒	๑๒	๑

ประเภท	อท.		วิชาการ			ทั่วไป			พนักงานจ้างตามภารกิจ	พนักงานจ้างทั่วไป
	กลาง	ต้น	ขพ.	ชก.	ปก.	อส.	ชง.	ปง.		
จำนวน	๑	๑	-	-	-	-	๑	๑	๒	๔

แผนภูมิโครงสร้างหน่วยตรวจสอบภายใน
เทศบาลตำบลบ้านดู่ อำเภอเมืองเชียงราย จังหวัดเชียงราย



ประเภท	อท.		วิชาการ			ทั่วไป			พนักงานจ้างตามภารกิจ	พนักงานจ้างทั่วไป
	กลาง	ต้น	ชพ.	ชก.	ปก.	อส.	ชง.	ปง.		
จำนวน	๑	-	-	-	๑	-	-	-	-	-